

TRANSFORMANDO TU NEGOCIO

INTELIGENCIA ARTIFICIAL Y CORREDURÍAS DE SEGUROS



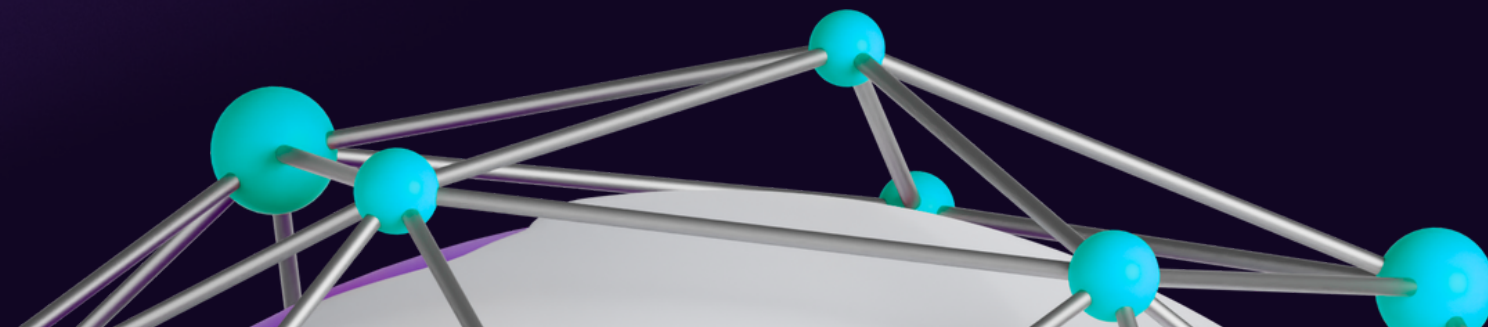
Txema Daluz

INTRODUCCIÓN

¡No hay descanso en la transformación digital!

Por eso, y para seguir siendo competitivos, es necesario adaptarse y sacar el máximo partido de las últimas tecnologías representadas por la inteligencia artificial

Todo parece indicar que la IA puede ser una herramienta transformadora para los corredores y corredurías de seguros, ofreciendo múltiples ventajas para simplificar procesos, optimizar la gestión comercial y mejorar la experiencia del cliente



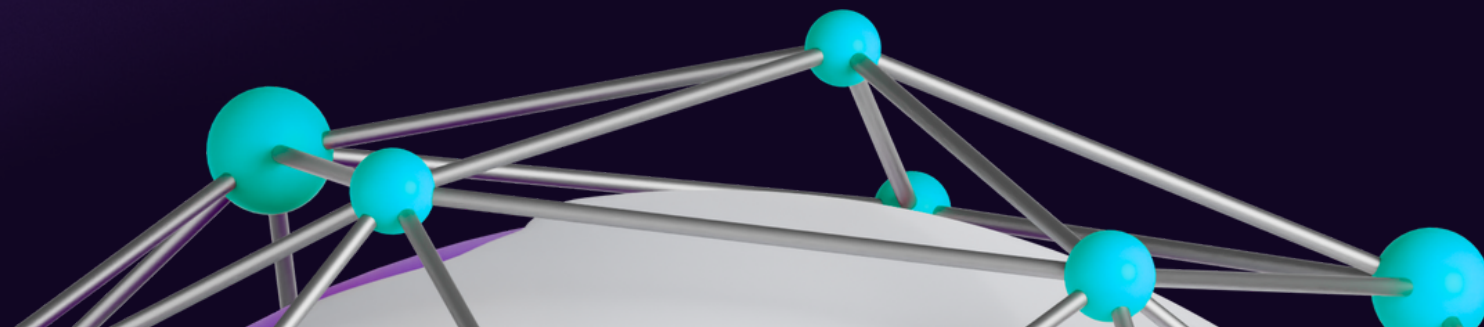
ÍNDICE

- Inteligencia artificial : Conceptos clave
- Oportunidades y aplicaciones de la IA para corredores y corredurías de seguros
- Modelos de lenguaje NLP: ChatGPT
- ¿Qué es un PROMPT: Estructura y elementos que lo componen
- Optimizar y personalizar prompts para la mediación de seguros
- Herramientas IA: ChatBots, plataformas “allinone”

INTELIGENCIA ARTIFICIAL

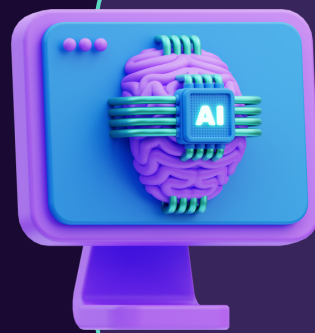
La inteligencia artificial se refiere al desarrollo de sistemas informáticos capaces de realizar tareas que normalmente requieren inteligencia humana. Estos sistemas son capaces de aprender de la experiencia, adaptarse a nuevas entradas de datos y realizar tareas complejas sin intervención humana directa.

En el contexto del sector de seguros, la IA juega un papel crucial al permitir la automatización de procesos, la toma de decisiones más informada y la personalización de servicios para los clientes.



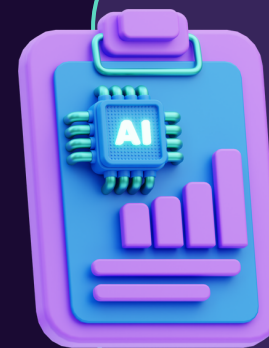
CONCEPTOS CLAVE

Aprendizaje, razonamiento, visión y lenguaje: pilares esenciales que definen el potencial y la inteligencia artificial



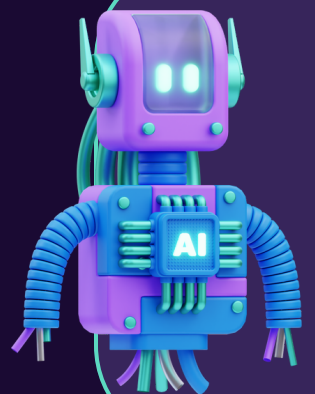
Aprendizaje automático

El aprendizaje automático es una rama de la inteligencia artificial que permite a las computadoras aprender y mejorar automáticamente a partir de la experiencia sin necesidad de programación explícita. Utiliza datos para identificar patrones y tomar decisiones.



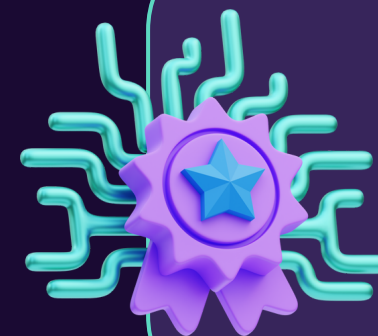
Razonamiento lógico

El razonamiento lógico es la capacidad de analizar y evaluar argumentos de manera coherente y estructurada utilizando principios y reglas de la lógica. Consiste en deducir conclusiones lógicas a partir de premisas dadas, aplicando reglas de inferencia válidas.



Visión por computadora

Campo de la inteligencia artificial que se centra en permitir a las computadoras interpretar y comprender el contenido visual del mundo real (imágenes y videos). Usa algoritmos y técnicas para procesar, analizar y extraer información significativa de datos visuales, permitiendo a las máquinas "ver" y tomar decisiones.



Procesamiento del lenguaje natural

NLP (por sus siglas en inglés) es una rama de la inteligencia artificial que se centra en la interacción entre las computadoras y el lenguaje humano. Su objetivo es permitir que las máquinas comprendan, interpreten y generen texto y lenguaje humano de manera natural (desde el análisis de sentimientos hasta la traducción automática y la generación de texto)

OPORTUNIDADES DE LA IA EN LA MEDIACIÓN DE SEGUROS

Para que la IA sea útil debe ayudar a los equipos de trabajo a hacer su tarea más eficaz y eficiente.



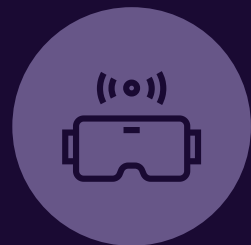
MEJORA EN LA GESTIÓN DE CARTERA:

Al automatizar la segmentación y ejecución de campañas personalizadas, se puede optimizar la retención de clientes y aumentar las ventas cruzadas.



AGILIZACIÓN EN LA ATENCIÓN DE RECLAMACIONES Y SINIESTROS

Si la correduría ofrece soporte en estas áreas, la clasificación automática de la urgencia mediante técnicas de análisis de documentos puede reducir significativamente los tiempos de gestión.



OPTIMIZACIÓN DEL ANÁLISIS DE RIESGO COMERCIAL:

La automatización del procesamiento de documentos puede ser especialmente beneficiosa para corredurías con un alto volumen de ventas empresariales, ayudando a determinar el riesgo industrial, civil o sanitario de manera más eficiente y reduciendo los costos operativos.

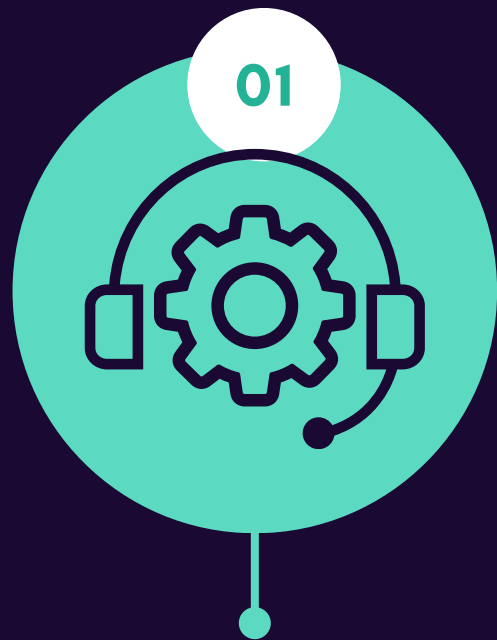


PERSONALIZACIÓN DE LA EXPERIENCIA DEL CLIENTE

La mayor oportunidad que ofrece la inteligencia artificial para la mediación radica en la personalización de la experiencia del cliente, todo ello con un menor costo de ejecución. En resumen, se trata de mejorar la gestión de cartera. Esto permitirá a la correduría aumentar su capacidad para ofrecer las mejores recomendaciones a los clientes, mantener su fidelidad y aumentar el valor de la cartera, al mismo tiempo que se reduce la inversión de tiempo.

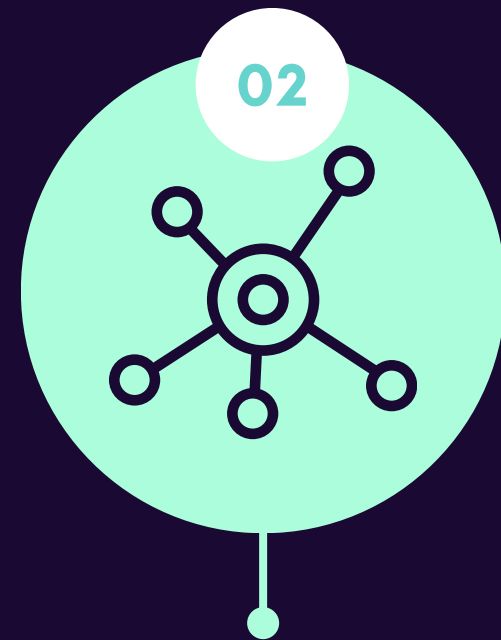
APLICACIONES DE LA IA

4 aplicaciones prácticas de la inteligencia artificial en una correduría de seguros:



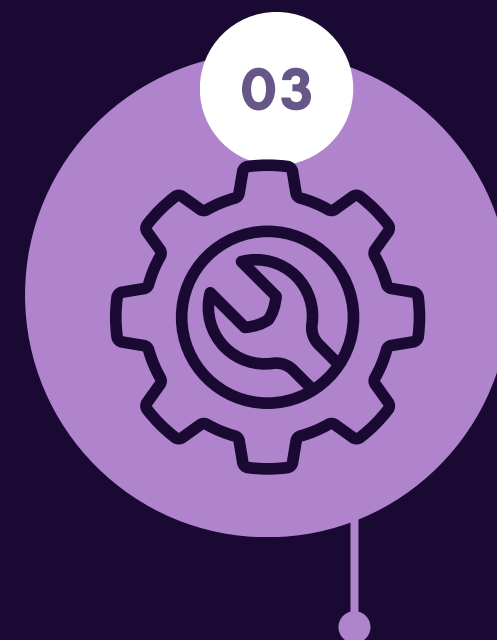
ASISTENTES VIRTUALES Y CHATBOTS

Por ejemplo, una correduría de seguros puede implementar sistemas de chatbots inteligentes que brinden soporte personalizado las 24 horas del día, los 7 días de la semana, mejorando la accesibilidad y la satisfacción del cliente.



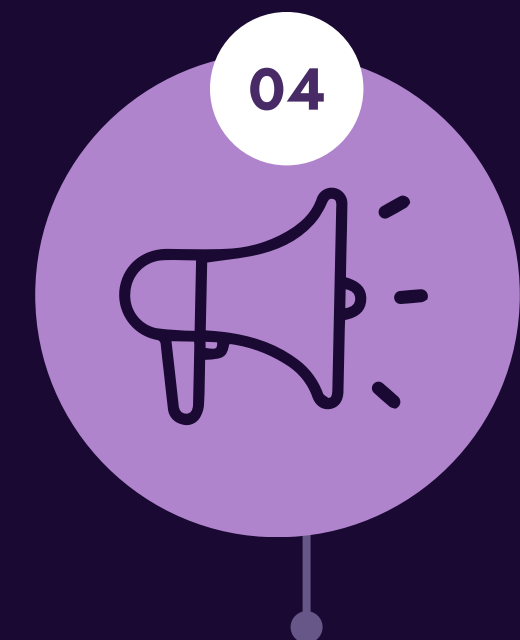
FORMACIÓN

Por ejemplo, implementación de una plataforma de aprendizaje personalizado basada en IA para mejorar la formación y el desarrollo de los empleados.



AUTOMATIZAR PROCESOS ADMINISTRATIVOS:

Por ejemplo, enviar recordatorios automáticos a los clientes sobre la fecha de vencimiento de sus pólizas, facilitar la renovación en línea y ofrecer recomendaciones de cobertura basadas en cambios en las circunstancias del cliente.



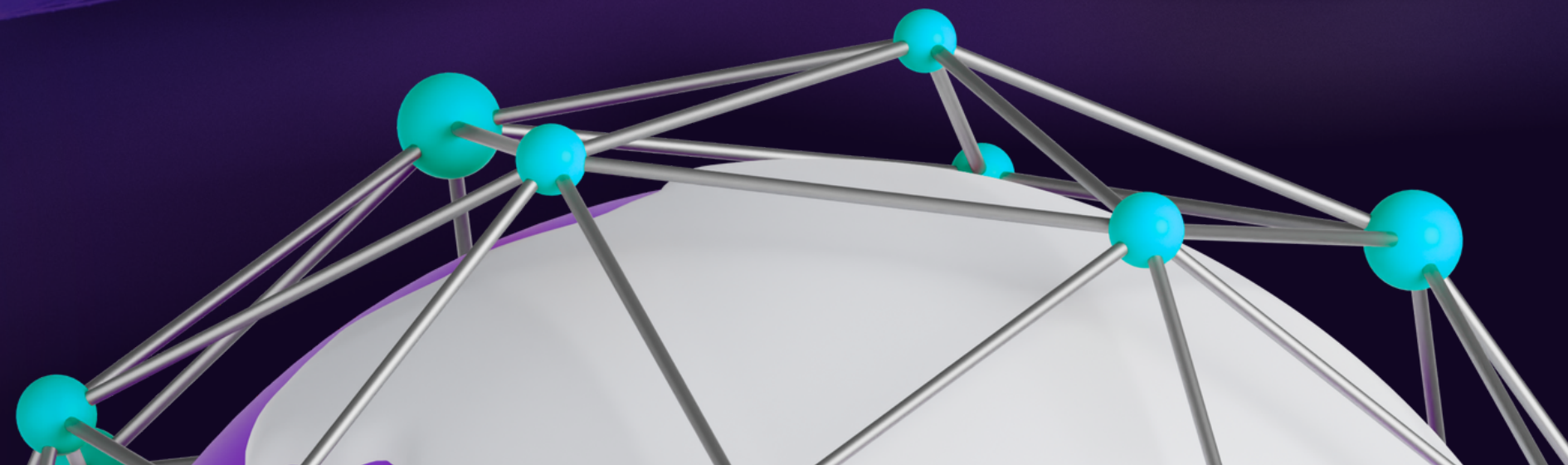
MEJORA DE LA EXPERIENCIA DEL CLIENTE:

Por ejemplo, una correduría de seguros puede utilizar IA para desarrollar sistemas de recomendación que sugieran productos de seguros personalizados basados en el historial de reclamaciones, estilo de vida y preferencias de los clientes.

PROCESAMIENTO DE LENGUAJE NATURAL (NLP)

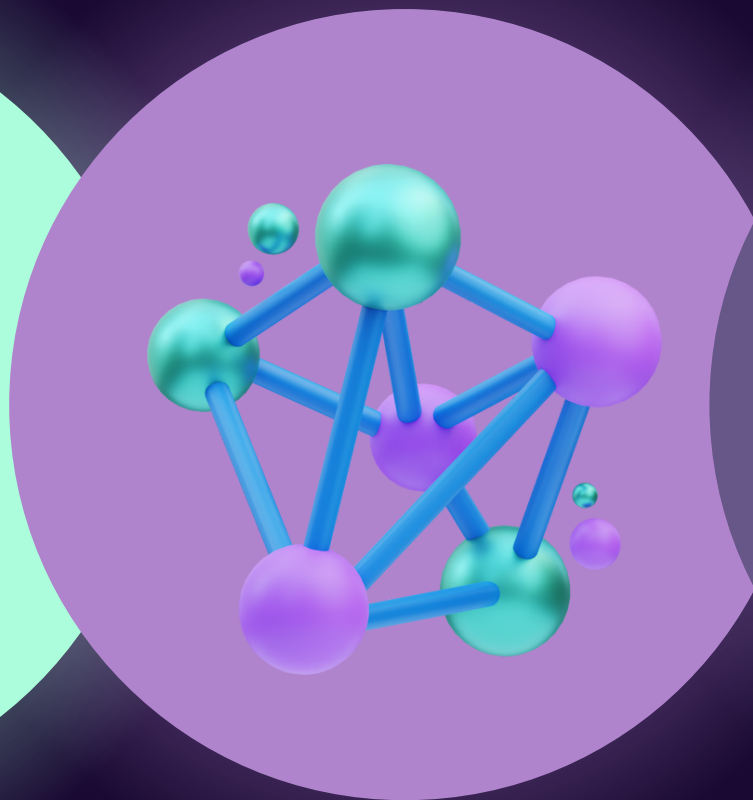
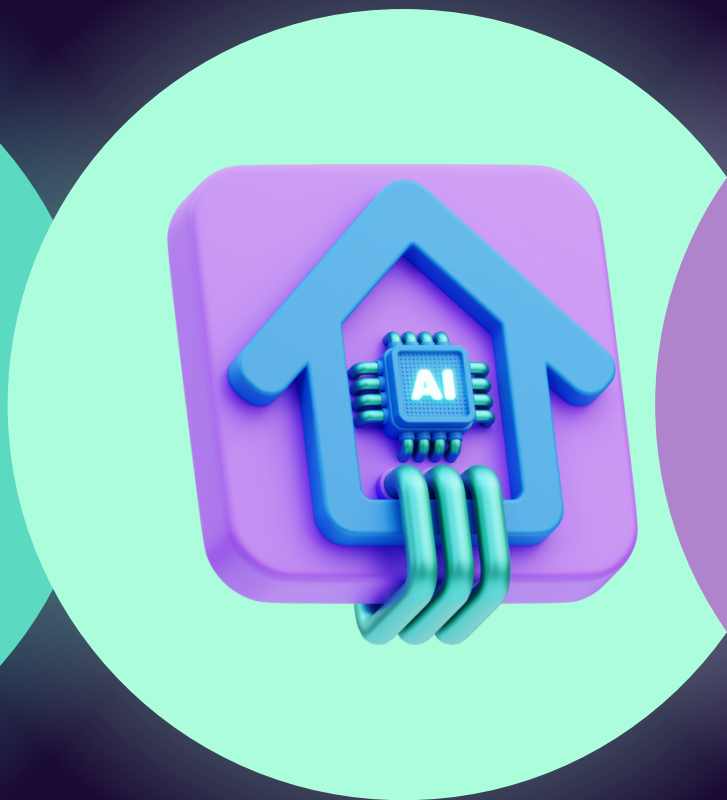
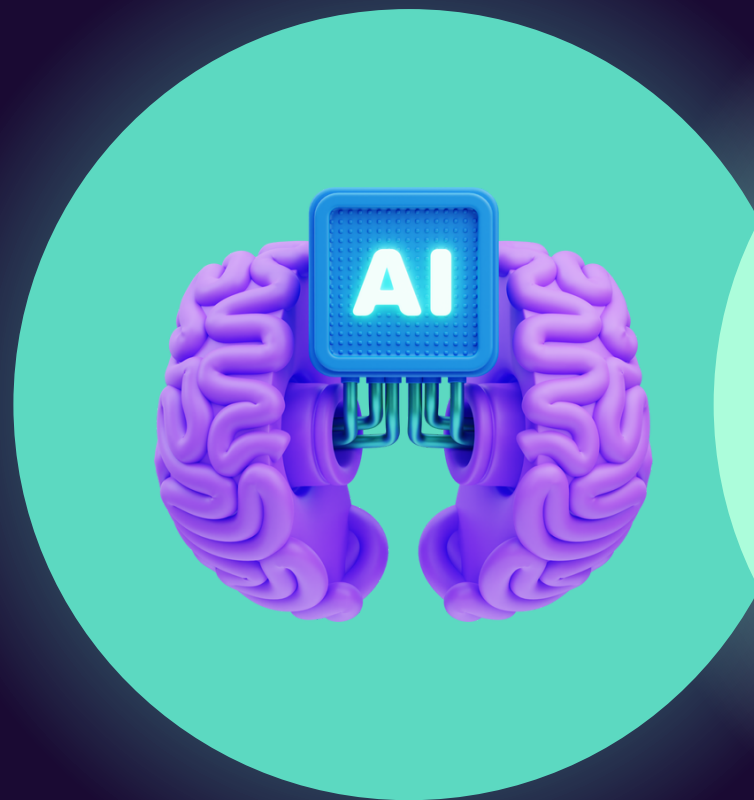
CHATGPT

Los modelos de lenguaje como ChatGPT se enfocan en la interacción entre las computadoras y el lenguaje humano, permitiendo a las máquinas entender, interpretar y generar texto de manera natural.



¿QUÉ ES UN "PROMPT"?

Es un estímulo inicial, usualmente en forma de texto, que se le proporciona al modelo para iniciar una interacción o generar una respuesta. Este "prompt" actúa como la entrada inicial que guía al modelo sobre el tema o contexto de la conversación que se espera que continúe.



¿Sabías qué?

Cada prompt es único, como una huella dactilar que refleja tus intereses, tus preguntas, tus inquietudes. Es la forma de guiar a la inteligencia artificial por el camino que tú has elegido, de explorar temas que te apasionan y de desafiar tus propios límites intelectuales.

CARACTERÍSTICAS DE UN PROMPT

CLARIDAD Y CONCISIÓN

Asegúrate de que el prompt sea claro y conciso, evitando ambigüedades o frases innecesariamente largas. Esto facilitará que el modelo comprenda la solicitud y genere una respuesta relevante.

ESPECIFICIDAD

Sé lo más específico posible en tu prompt, proporcionando detalles relevantes y contextuales para guiar al modelo hacia la respuesta deseada. Cuanta más información proporciones, más precisa será la respuesta generada.

CONSISTENCIA

Mantén la coherencia en el tono, el estilo y el contenido del prompt para evitar confusiones o malentendidos por parte del modelo. Una estructura coherente y uniforme ayudará al modelo a entender mejor tus intenciones.

CONTEXTUALIZACIÓN

Si es necesario, contextualiza el prompt proporcionando información relevante sobre el tema o la situación específica que estás abordando. Esto ayudará al modelo a generar respuestas más pertinentes y contextualmente apropiadas.



CARACTERÍSTICAS DE UN PROMPT

ADAPTABILIDAD

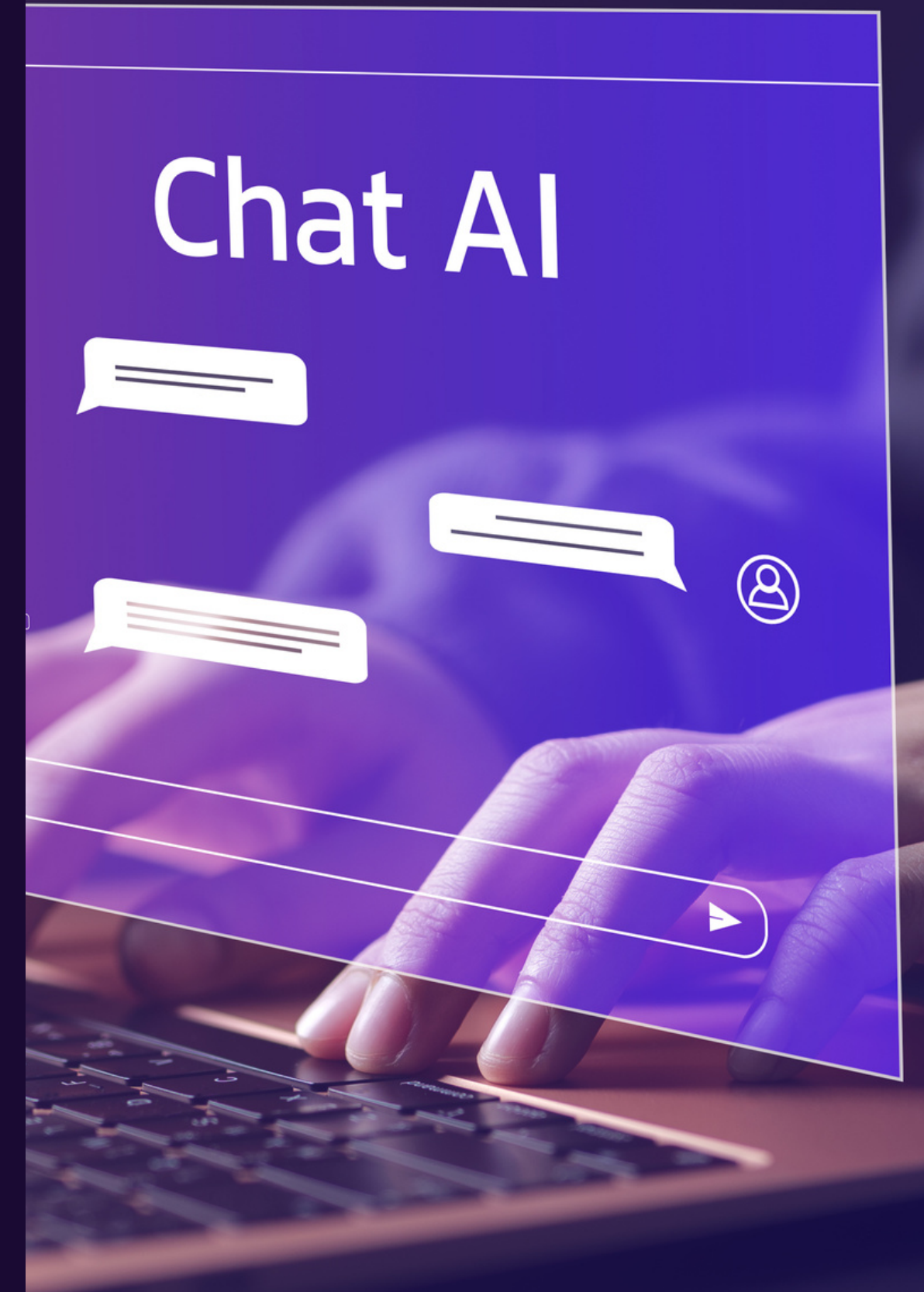
Ten en cuenta que los modelos de lenguaje pueden interpretar el contexto de manera diferente, por lo que tu prompt debe ser lo suficientemente flexible como para permitir una variedad de respuestas relevantes. Sé receptivo a diferentes interpretaciones y ajusta el prompt según sea necesario.

EVALUACIÓN CONTINUA

Después de generar respuestas con el prompt, es importante evaluar la calidad y relevancia de las respuestas generadas. Esto te ayudará a refinar y ajustar el prompt para obtener mejores resultados en el futuro.

ANTICIPACIÓN DE RESPUESTAS POTENCIALES

Piensa en las posibles respuestas que podrían generarse a partir del prompt y anticipa cómo podrían ser interpretadas por el modelo. Esto te ayudará a ajustar el prompt para evitar respuestas no deseadas o inapropiadas. Además, considera cómo podrías estructurar el prompt para fomentar respuestas específicas o alentar al modelo a profundizar en ciertos temas.



ESTRUCTURA DE UN PROMPT

Impacto invisible: la IA transformando nuestra vida cotidiana con innovaciones sorprendentes y soluciones eficientes.



INTRODUCCIÓN

El prompt perfecto generalmente comienza con una introducción cordial para establecer una atmósfera de cortesía y respeto en la conversación y generar una interacción positiva y productiva. Pero no es imprescindible ni afecta a la respuesta.



CONTEXTO Y DESCRIPCIÓN

El usuario proporciona una descripción concisa de su situación, experiencia o necesidades relevantes para establecer el contexto de la solicitud. Esto ayuda al modelo a comprender mejor las circunstancias y adaptar su respuesta de manera más efectiva.



PETICIÓN ESPECÍFICA O DESCRIPCIÓN DEL PROPÓSITO:

El prompt incluye una solicitud clara y específica, o una descripción detallada del propósito de la interacción. Esto guía al modelo sobre el tema o la tarea específica que se espera abordar en la respuesta.

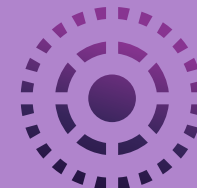
ESTRUCTURA DE UN PROMPT

Impacto invisible: la IA transformando nuestra vida cotidiana con innovaciones sorprendentes y soluciones eficientes.



INCORPORACIÓN DE PALABRAS CLAVE O TÉRMINOS RELEVANTES:

Es importante incluir palabras clave o términos relevantes relacionados con el tema de la conversación para facilitar la comprensión del modelo y asegurar que la respuesta sea precisa y relevante.



EXPLICACIÓN DE EXPECTATIVAS O INTERESES:

El usuario puede explicar sus expectativas, intereses o necesidades específicas en relación con el tema tratado. Esto ayuda al modelo a personalizar su respuesta y proporcionar información que sea útil y relevante para el usuario.



REVISIONES Y MEJORAS DEL PROMPT

Cada prompt debe ser revisado y mejorado para conseguir optimizar la respuesta del modelo y cumpla en mayor proporción nuestras expectativas

EJEMPLO DE PROMPT

“Como corredor de seguros experto e interesado por la innovación, estoy buscando formas de potenciar mi negocio mediante el uso estratégico de la inteligencia artificial.

Pon en práctica tus conocimientos en IA y muéstrame cómo aprovecharlos para impulsar nuestro crecimiento y mejorar la experiencia de nuestros clientes.

En tu respuesta debes incluir orientación especializada, estrategias comprobadas y ejemplos específicos de éxito en la implementación de IA en corredurías de seguros o negocios similares.

También quiero que incluyas casos prácticos que hayan logrado mejoras tangibles en la retención de clientes y el aumento de las tasas de conversión.

Antes de darme una respuesta definitiva, revisa, analiza y mejora el contenido, si es necesario”

EJEMPLO DE PROMPT

Análisis de la estructura del prompt

INTRODUCCIÓN: "Como corredor de seguros experto e interesado por la innovación .. "

SOLICITUD DE AYUDA: "...estoy buscando formas de potenciar mi negocio mediante el uso estratégico de la inteligencia artificial."

PETICIÓN DE ACCIÓN: "Pon en práctica tus conocimientos en IA y muéstrame cómo aprovecharlos para impulsar nuestro crecimiento y mejorar la experiencia de nuestros clientes."

DETALLES ADICIONALES: "En tu respuesta debes incluir orientación especializada, estrategias comprobadas y ejemplos específicos de éxito en la implementación de IA en corredurías de seguros o negocios similares."

ESPECIFICACIÓN DE REQUERIMIENTO: "También quiero que incluyas casos prácticos que hayan logrado mejoras tangibles en la retención de clientes y el aumento de las tasas de conversión."

INSTRUCCIÓN FINAL: "Antes de darme una respuesta definitiva, revisa, analiza y mejora el contenido, si es necesario."

OPTIMIZACIÓN DE PROMPTS

Sugerencias adicionales para obtener respuestas más enfocadas y personalizadas

Agregar Detalles Específicos

Si tienes áreas específicas en las que estás buscando mejorar, como la adquisición de clientes, la gestión de pólizas o la optimización de procesos internos, considera agregar esos detalles al prompt. Esto ayudará a enfocar las respuestas en áreas de mayor relevancia para tu negocio.

01

MENCIONAR LIMITACIONES O DESAFÍOS ACTUALES

Si hay retos específicos que afectan expresamente a tu negocio y que crees que la inteligencia artificial puede ayudarte a afrontar, debes mencionarlos en el prompt. Esto puede proporcionar contexto adicional a los expertos en IA para que puedan ofrecer soluciones más relevantes y adaptadas a tus necesidades.

02

DESTACAR OBJETIVOS ESPECÍFICOS DE MEJORA

Si tienes metas o objetivos específicos que esperas lograr mediante el uso de inteligencia artificial, como aumentar la retención de clientes en un cierto porcentaje o mejorar las tasas de conversión en un área particular, sería conveniente incluirlos en el prompt. Esto ayudará a orientar las respuestas hacia la consecución de esos objetivos específicos.

03

INCLUIR PLAZOS O RESTRICCIONES DE TIEMPO

Si tienes un plazo específico en mente para implementar soluciones basadas en inteligencia artificial en tu negocio, o si hay restricciones de tiempo que debes tener en cuenta, también es conveniente mencionarlos en el prompt. Esto puede ayudar a garantizar que las respuestas propuestas sean viables dentro de tu marco temporal.



BIBLIOTECA DE PROMPTS PARA CORREDURÍAS DE SEGUROS

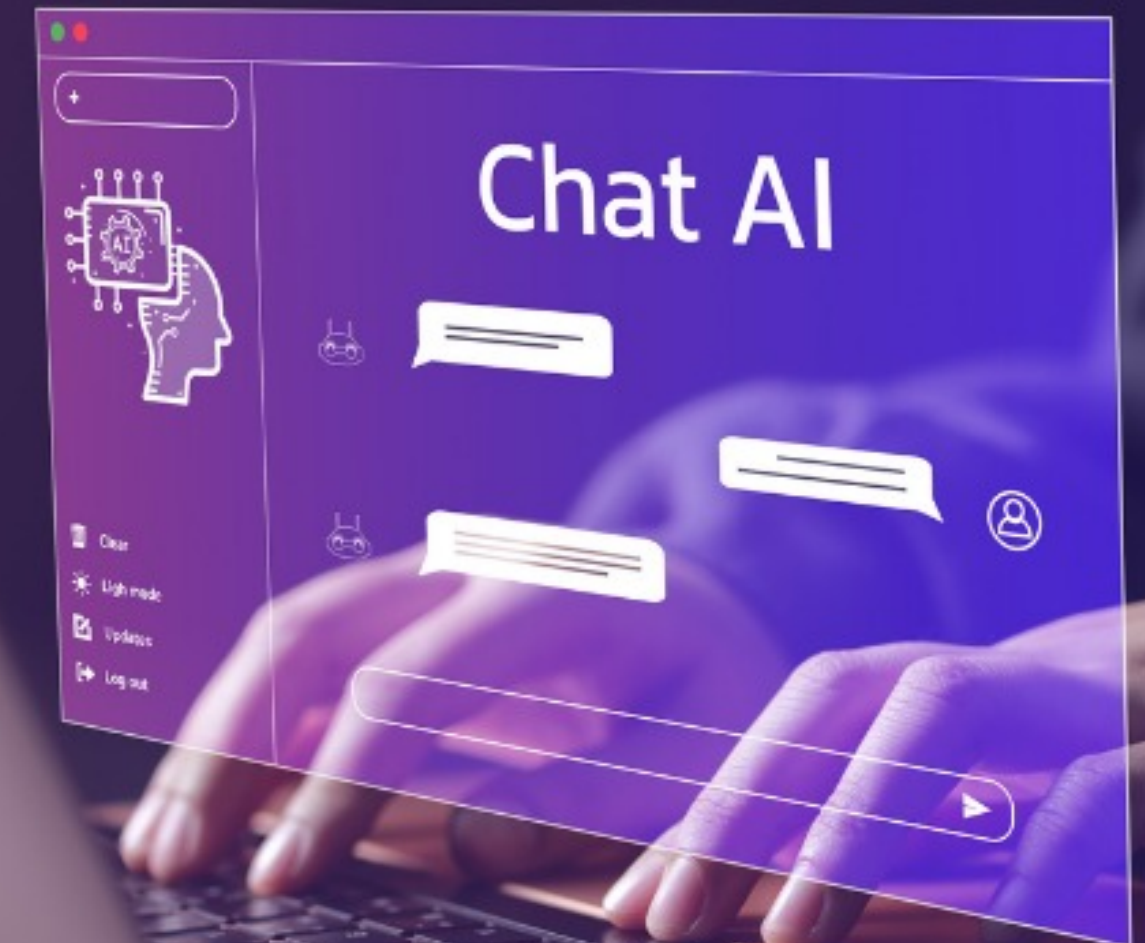
PROMPTS OPTIMIZADOS Y PERSONALIZADOS PARA
OPTIMIZAR PROCESOS Y GESTIÓNAR CLIENTES



DEJA TU CORREO EN EL CHAT Y RECIBIRÁS TU EBOOK Y UNA
INFOGRAFÍA CON UNA SELECCIÓN DE 20 HERRAMIENTAS IA

BIBLIOTECA DE PROMPTS

PARA CORREDORES Y CORREDURÍAS DE SEGUROS



Txema Daluz

PROMPTS PERSONALIZADOS PARA CORREDURÍAS DE SEGUROS (I)



- PARA RECOMENDAR Y OFERTAR DIVERSAS MODALIDADES DE SEGUROS
- FIDELIZAR CLIENTES (NOTIFICACIONES, COMUNICACIONES, RECORDATORIOS, PROMOCIONES)
- CREAR ANUNCIOS, OFERTAS EXCLUSIVAS, ETC.
- CREAR CORREOS ELECTRÓNICOS DE ALTO VALOR
- CREAR ENCUESTAS DE CALIDAD

PROMPTS PERSONALIZADOS PARA CORREDURÍAS DE SEGUROS (II)



- **CREAR CONTENIDO PARA COMUNICACIONES EFECTIVAS, ARTÍCULOS PARA EL BLOG CORPORATIVO**
- **ELABORACIÓN DE GUIONES TELEFÓNICOS DE APOYO A LA ESTRUCTURA COMERCIAL**
- **CREAR CURSOS DE FORMACIÓN PARA EMPLEADOS ESPECÍFICOS ADAPTADOS A SUS NECESIDADES Y CIRCUNSTANCIAS**

EJEMPLOS PROMPT PERSONALIZADO PARA CORREDURÍAS DE SEGUROS



PARA RECOMENDAR Y OFERTAR DIVERSAS MODALIDADES DE SEGUROS

Imagina que eres un agente de seguros experto y estás asesorando a un cliente potencial llamado [nombre del cliente] en la búsqueda de un seguro de [modalidad de seguro]. Tu tarea es proporcionar una lista detallada de recomendaciones de seguros que se ajusten a las necesidades personales, familiares, financieras y presupuestarias de [nombre del cliente], quien tiene un presupuesto mensual de [euros mensuales].

Una vez completada la lista, tu siguiente paso es crear una propuesta convincente para presentar las mejores opciones disponibles en el mercado asegurador a [nombre del cliente]. Destaca los beneficios, coberturas, prestaciones y precios competitivos de cada opción para ayudar a [nombre del cliente] a tomar una decisión informada y satisfactoria.

Recuerda utilizar un lenguaje claro y persuasivo, centrándote en las necesidades específicas de [nombre del cliente] y destacando cómo cada opción de seguro puede proporcionarle la protección y tranquilidad que busca."

EJEMPLO PROMPT PERSONALIZADO PARA CORREDURÍAS DE SEGUROS



PARA RECOMENDAR Y OFERTAR DIVERSAS MODALIDADES DE SEGUROS

Imagina que eres un agente de seguros altamente capacitado y creativo, especializado en ofrecer soluciones innovadoras y personalizadas para cada cliente potencial. En este caso, tu objetivo es proporcionar las opciones más atractivas y adecuadas de seguros de [tipo de seguro] teniendo en cuenta el presupuesto mensual de [euros mensuales] del cliente y sus expectativas con respecto al seguro. Para comprender mejor estas expectativas, el cliente ha explicado brevemente su objetivo principal con el seguro.

Tu misión es crear una propuesta personalizada que cumpla con las necesidades y expectativas del cliente, resaltando los beneficios y coberturas específicas que mejor se adapten a su perfil y situación. Utiliza tu creatividad y conocimientos para presentar una propuesta convincente que demuestre tu capacidad para ofrecer soluciones adaptadas y efectivas para cada cliente."

EJEMPLO PROMPT PERSONALIZADO PARA CORREDURÍAS DE SEGUROS



CREAR CORREO ELECTRÓNICO PARA RECOMENDAR Y OFERTAR DIVERSAS MODALIDADES DE SEGUROS

“Como agente de seguros de [empresa de seguros], tu misión es proporcionar a los clientes soluciones que se adapten perfectamente a sus necesidades y les brinden seguridad financiera y tranquilidad. En esta ocasión, tu objetivo es ofrecerle al cliente [nombre del cliente] una nueva póliza que no solo se ajuste mejor a sus necesidades, sino que también le permita ahorrar dinero.

Para lograrlo, debes redactar un correo electrónico persuasivo y profesional que destaque las ventajas de la nueva póliza y anime al cliente a considerarla. Es importante que le indiques cómo puede solicitarla y le ofrezcas tu ayuda en caso de que tenga alguna pregunta o sugerencia.

En el correo electrónico, asegúrate de destacar las características clave de la póliza, como las coberturas ampliadas, los precios competitivos y los beneficios adicionales que ofrece. Utiliza un tono amigable y confiable para transmitir seguridad al cliente y asegurarle que está tomando la mejor decisión para su protección financiera y tranquilidad.

Recuerda que tu objetivo es generar confianza y ofrecer una solución que realmente beneficie al cliente. Sé claro, conciso y resalta los aspectos que más pueden interesarle para que se sienta cómodo y seguro al considerar esta nueva póliza de seguro.”

PROMPT PERSONALIZADO PARA CORREDURÍAS DE SEGUROS



FIDELIZAR CLIENTES (NOTIFICACIONES, COMUNICACIONES, RECORDATORIOS, PROMOCIONES)

Como agente de seguros en [empresa de seguros], tu objetivo es mantener una relación cercana y personalizada con los clientes para fidelizarlos y fortalecer su confianza en nuestros servicios. Tu tarea es escribir un correo electrónico dirigido al cliente [nombre del cliente], quien ha tenido una buena experiencia con tu servicio.

En el correo electrónico, comienza expresando tu sincero agradecimiento por la confianza depositada en nosotros y felicitando a [nombre del cliente] por su reciente [logro personal o profesional], demostrando interés genuino en su vida y bienestar.

Luego, ofrece un gesto de aprecio por su lealtad y confianza en nuestra empresa. Puedes ofrecerle un descuento especial en su próxima renovación de póliza o un regalo exclusivo como muestra de nuestro agradecimiento por su continua confianza y fidelidad.

Utiliza un tono cálido, amable y personalizado para transmitir la importancia que tiene [nombre del cliente] para nosotros como cliente valioso. Recuerda destacar los beneficios específicos del descuento o regalo ofrecido y cómo puede mejorar aún más su experiencia con nuestra empresa.

Finaliza el correo electrónico reiterando nuestro compromiso de seguir brindándole un servicio excepcional y recordándole que estamos siempre a su disposición para cualquier consulta o necesidad que pueda tener.

Tu objetivo es fortalecer la relación con el cliente, hacerle sentir valorado y aumentar su lealtad hacia nuestra empresa."

PROMPTS PERSONALIZADOS PARA CORREDURÍAS DE SEGUROS



PROMPT PARA CREAR CORREOS ELECTRÓNICOS

"Elabora una plantilla de correo electrónico destinada a recordar a los clientes sobre el pago pendiente de sus pólizas de seguros. Asegúrate de que la plantilla incluya información clara y concisa sobre el importe adeudado, la fecha límite de pago y los métodos de pago disponibles. Tu objetivo es garantizar que el mensaje sea fácil de entender y que motive a los clientes a realizar el pago de manera oportuna. Considera también la inclusión de un tono amable y profesional en el correo electrónico para mantener una relación positiva con los clientes."

PROMPTS PERSONALIZADOS PARA CORREDURÍAS DE SEGUROS



PROMPT PARA CREAR UN PROGRAMA DE CAPACITACIÓN DE EMPLEADOS

"Como experto en desarrollo profesional, se te encomienda la tarea de diseñar un plan de formación para los empleados de la empresa de seguros [nombre de la empresa]. Propón un programa que aborde las necesidades específicas de capacitación del personal, incorporando metodologías innovadoras y recursos educativos actualizados. Además, asegúrate de incluir objetivos de aprendizaje claros, actividades prácticas y evaluaciones para medir el progreso. Tu objetivo es crear un plan de formación integral que promueva el crecimiento profesional y la excelencia en el desempeño laboral."

PROMPTS PERSONALIZADOS PARA CORREDURÍAS DE SEGUROS



PROMPT (DOCUMENTO DE SEGUIMIENTO DE CLIENTES)

"Como corredor de seguros de [nombre de la empresa], tu misión es garantizar un servicio excepcional. Realiza una llamada de seguimiento a los clientes potenciales que han recibido una cotización. Asegúrate de abordar cualquier pregunta que puedan tener, proporciona aclaraciones detalladas sobre la cobertura y los beneficios del seguro, y finalmente, invítalos cordialmente a programar una reunión personalizada para discutir más a fondo sus necesidades y opciones de seguro. Tu enfoque proactivo y comprensivo asegurará que los clientes se sientan valorados y comprendidos en cada etapa del proceso de toma de decisiones sobre el seguro."

HERRAMIENTAS IA

La inteligencia artificial redefine el futuro.



CHATBOTS

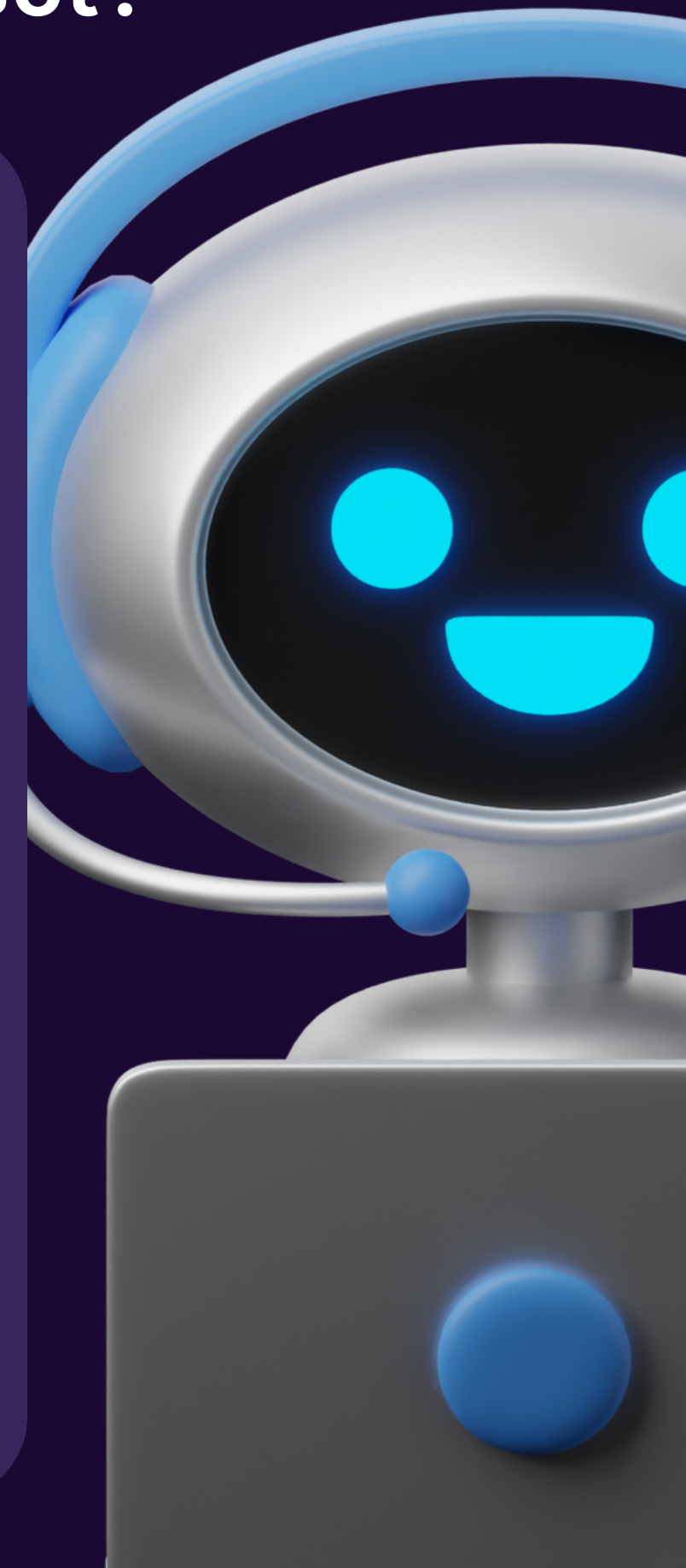
Los chatbots son programas informáticos diseñados para simular una conversación humana, ya sea a través de texto o voz. Su funcionamiento se basa en una serie de etapas clave que les permiten comprender las consultas de los usuarios y ofrecer respuestas relevantes y útiles.



CHATBOTS

¿Cómo se entrena un ChatBot?

- **Recopilación de datos:** El primer paso consiste en recopilar una amplia variedad de datos que servirán como conjunto de entrenamiento para el chatbot. Estos datos pueden incluir conversaciones previas con clientes, preguntas frecuentes, registros de chat en vivo, correos electrónicos, entre otros.
- **Preprocesamiento de datos:** Posteriormente es necesario realizar un preprocesamiento para limpiarlos y estructurarlos de manera adecuada (eliminar información irrelevante, etiquetar los datos según su categoría o tema.)
- **Entrenamiento del modelo de lenguaje:** El corazón del chatbot es su modelo de lenguaje, que es responsable de comprender y generar respuestas en lenguaje natural. Este modelo se entrena utilizando algoritmos de aprendizaje automático, como redes neuronales, que analizan los datos recopilados y aprenden patrones lingüísticos.
- **Pruebas y evaluación:** Una vez entrenado el modelo, se realizan pruebas para evaluar su rendimiento. Esto implica simular interacciones con usuarios reales y medir la precisión y la coherencia de las respuestas generadas por el chatbot.
- **Iteración y mejora continua:** El entrenamiento de un chatbot es un proceso iterativo y continuo. A medida que el chatbot interactúa con más usuarios y recopila más datos, se pueden identificar áreas de mejora y se realiza un ajuste constante del modelo para optimizar su desempeño.
- **Implementación y despliegue:** Una vez que el chatbot ha sido entrenado y probado satisfactoriamente, se implementa en el entorno de producción y se pone a disposición de los usuarios. Es importante monitorear el rendimiento del chatbot y realizar ajustes según sea necesario para garantizar una experiencia óptima para los usuarios finales.



CHATBOTS Ejemplo



Customer: ¿Qué es mejor, hacer el seguro ... 2 days ago
Bot: ¡Hola! Como corredor de seguros, puedo decirte que hay ventajas en ambos casos. Si decides hacer el...

Source: Widget or Iframe

Hola, ¿Cómo puedo ayudarte hoy?

¿Qué es mejor, hacer el seguro con corredor de seguros o directamente con la aseguradora?

Confidence Score: 0.910

¡Hola! Como corredor de seguros, puedo decirte que hay ventajas en ambos casos. Si decides hacer el seguro directamente con la aseguradora, puedes tener acceso a sus productos y servicios de manera más directa. Sin embargo, al trabajar con un corredor de seguros, como yo, puedes obtener beneficios adicionales. Por ejemplo, como corredor, puedo ofrecerte opciones imparciales y personalizadas de diferentes compañías de seguros, lo que significa que puedo buscar la mejor póliza para ti en el mercado. Además, como corredor, también me comprometo a brindar un servicio personalizado y orientado al cliente. En última instancia, la elección depende de tus preferencias y necesidades individuales. ¿Hay algo más en lo que pueda ayudarte?

[Revise answer](#)



CHATBOTS

Cómo funciona



Chatbase es una plataforma de análisis de conversaciones de chatbot desarrollada por Google. Su funcionamiento se resume en los siguientes pasos:

- **Integración del chatbot:** Se integra el chatbot con la plataforma Chatbase, lo que permite rastrear y analizar las interacciones de los usuarios.
- **Recopilación de datos:** Chatbase recopila datos detallados sobre las conversaciones entre los usuarios y el chatbot, incluyendo mensajes enviados y recibidos, tiempos de respuesta, y más.
- **Análisis de conversaciones:** Utilizando técnicas de análisis de datos, Chatbase procesa la información recopilada para proporcionar insights sobre el rendimiento del chatbot. Esto incluye métricas como la tasa de finalización de conversaciones, la satisfacción del usuario, y los puntos de fricción.
- **Optimización del chatbot:** Con base en los datos analizados, los desarrolladores pueden identificar áreas de mejora en el chatbot y realizar ajustes para optimizar su rendimiento. Esto puede implicar cambios en la configuración del chatbot, la incorporación de nuevas respuestas, o la mejora de la comprensión del lenguaje natural.

<https://www.chatbase.co/chatbot-iframe/VLS2Bb97wVfxkY5uK8hIZ>



ASISTENTE VIRTUAL





Ahora puedes apoyarte en la inteligencia artificial para impulsar tu plan de negocio. introduce la información de tu empresa en la herramienta y tendrás un borrador de un “business plan” sobre el que poder trabajar.



Crea un chatbot gpt personalizado con tus contenidos en solo
3 pasos el modelo de IA subidos en tres sencillos pasos.

Un asistente virtual 24/7 para incluir en tu web o redes sociales



AdCreative.ai

Una herramienta “todo en uno” para campañas publicitarias.
Desde crear contenido optimizado hasta su publicación final.

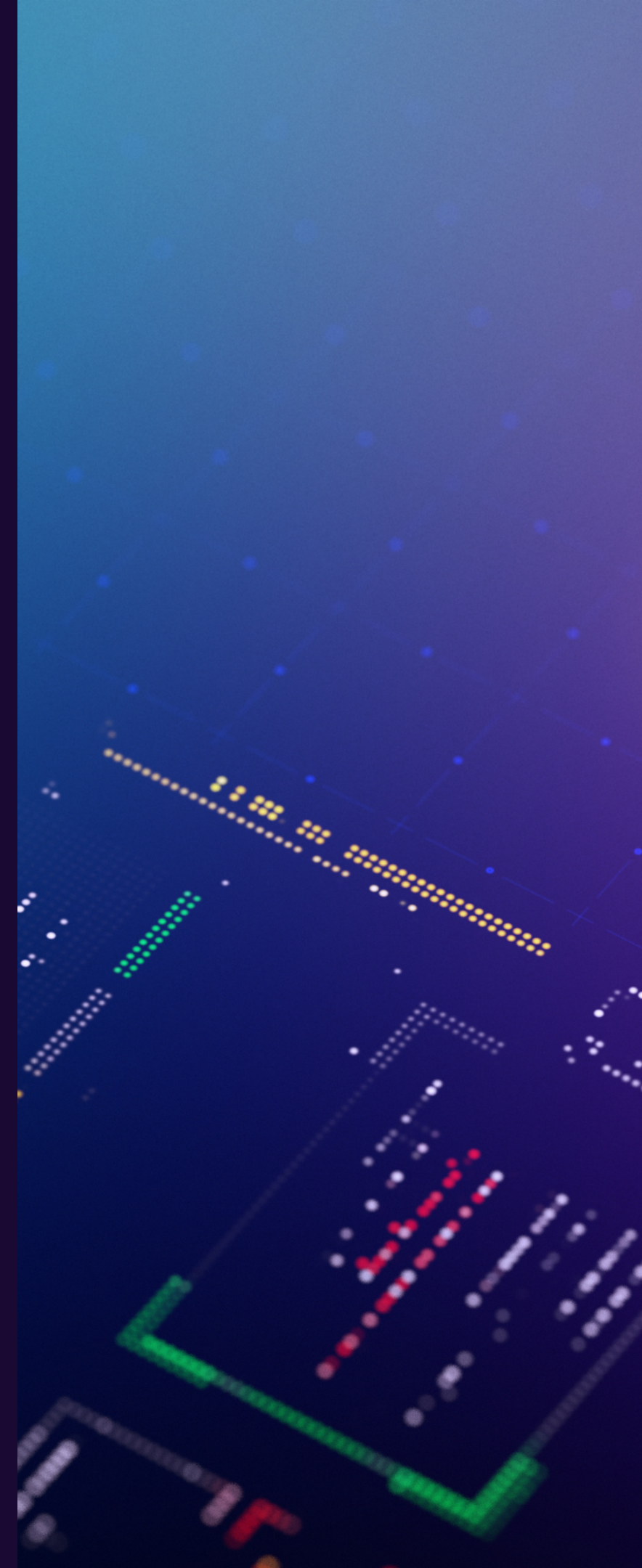
Se integra fácilmente en las plataformas de ads más usadas

beautiful.ai

Crea presentaciones visualmente atractivas y profesionales de manera rápida y sencilla.

La plataforma también ofrece características inteligentes, como diseño automático y alineación inteligente, que ayudan a mantener la coherencia visual en tus presentaciones.

Además, permite la colaboración en tiempo real y la exportación a PDF y PowerPoint.



¡GRACIAS!

Si quieres recibir este contenido , envíanos un correo electronico a:

info@territorioseguro.com



Txema Daluz